

Pocket Titrator KF

Pocket Titrator KF

Vorteile:

- kompakt, leicht, robust
- optimal gestaltete Messzelle mit äußerst geringer Hintergrunddrift
- für alle gängigen Karl-Fischer-Reagenzien geeignet (bei Verzicht auf ein herkömmliches Diaphragma im Elektrodeneinsatz, nur ein einziges coulometrisches Reagenz erforderlich)
- einfache, übersichtliche Software
- kundenfreundliche Bedienung
- Statusanzeige durch großflächige Grafik und Ergebnisdarstellung
- schnelle und reproduzierbare Analysen

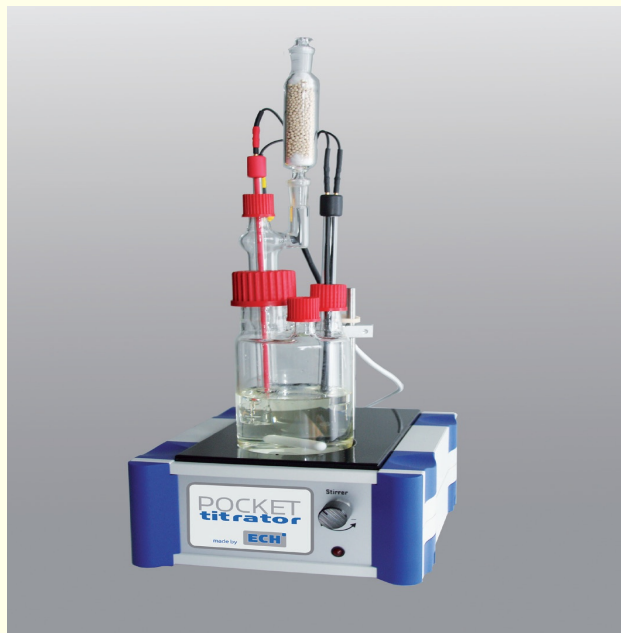
Produktbeschreibung

Das universelle Coulometer – einfach titrieren!

Titrationen mit elektrochemischer Reagenzherzeugung – einfach mit einem „Click“ in der bedienerfreundlichen Software für viele Anwendungen, präzise und schnell, kompakt, leicht und robust.

Für die Karl-Fischer-Titration und Bestimmung des Bromindex ist der POCKET titrator ideal.

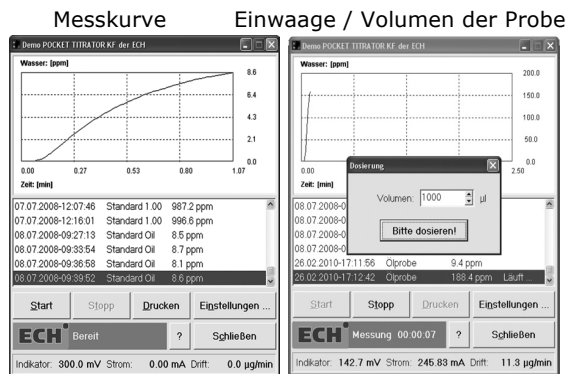
Pocket Titrator KF



Parameter für eine neue Messung

Proben-ID:	<input type="text" value="Ölprobe"/>
Kommentar:	<input type="text" value="Trafo 1"/>
Bearbeiter:	<input type="text" value="EH"/>

Ölprobe dosieren – Messung starten – Resultat erhalten



Anwendungen

- Wassergehaltsbestimmung nach der Karl-Fischer-Methode
- Bromzahlbestimmung/ Bromindex
- H₂S in Gasen oder Flüssigkeiten
- SO₂ und NH₃-Analytik

Messprinzip

- präzise Gehaltsbestimmung mit Direktdosierung basierend auf dem mikrocoulometrischen Titrationsprinzip
- kompakte Elektrolysezelle mit robusten Elektroden
- Dosierung von Öl-, Flüssig- und Gasproben direkt in die Messzelle
- Vorbereitung der Messung in der Steuersoftware und „click“ Start
- Anpassung der Titrationsgeschwindigkeit an die aktuell zu titrierende Wassermenge
- Ermittlung der Masse der Probe mittels Differenzwägung bzw. Angabe des Volumens
- Anpassung des maximalen Elektrolysestroms an die Analysenmethode AEC (automatically electrolysis controlled)
- automatische Durchführung der Messung

Spezifikationen

Messbereich:	1 µg - 100 mg absolut
Auflösung:	0,1 µg
typische Messdauer:	2 min (abhängig vom Wassergehalt der Probe)
Betriebstemperatur:	0 - 40°C
relative Luftfeuchte:	< 95% nicht kondensierend
Betriebsspannung:	110V bzw. 230V, 50-60 Hz, 12V DC, KFZ-Adapter, interne Batterie
Leistungsaufnahme:	10W
Abmessungen B x L x H:	170 x 90 x 200 mm
Gewicht des Analysators:	1 kg

ENERGY SUPPORT

Sperberweg 47

D-41468 Neuss / Germany

T: +49 - 2131 / 403 96 07

F: +49 - 2131 / 403 96 08

E: info@energy-support.de

I: www.energy-support.de

www.energy-support.de